

**ÉDIFICES À BUREAUX**  
APPARTEMENTS SERVICES  
CENTRES DE SANTÉ ET LABORATOIRES DE RECHERCHE  
APPARTEMENTS EN COPROPRIÉTÉ  
COMMERCIAL ET INDUSTRIEL  
POLYVALENCE

### Superficie

Totale : 56 700 m<sup>2</sup> (610 000 pi<sup>2</sup>)  
Bureaux : 35 300 m<sup>2</sup> (380 000 pi<sup>2</sup>)  
Stationnement souterrain :  
21 000 m<sup>2</sup> ( 230 000 p<sup>2</sup>)

### Propriétaire

Fédération des travailleurs  
et travailleuses du Québec

### Coût

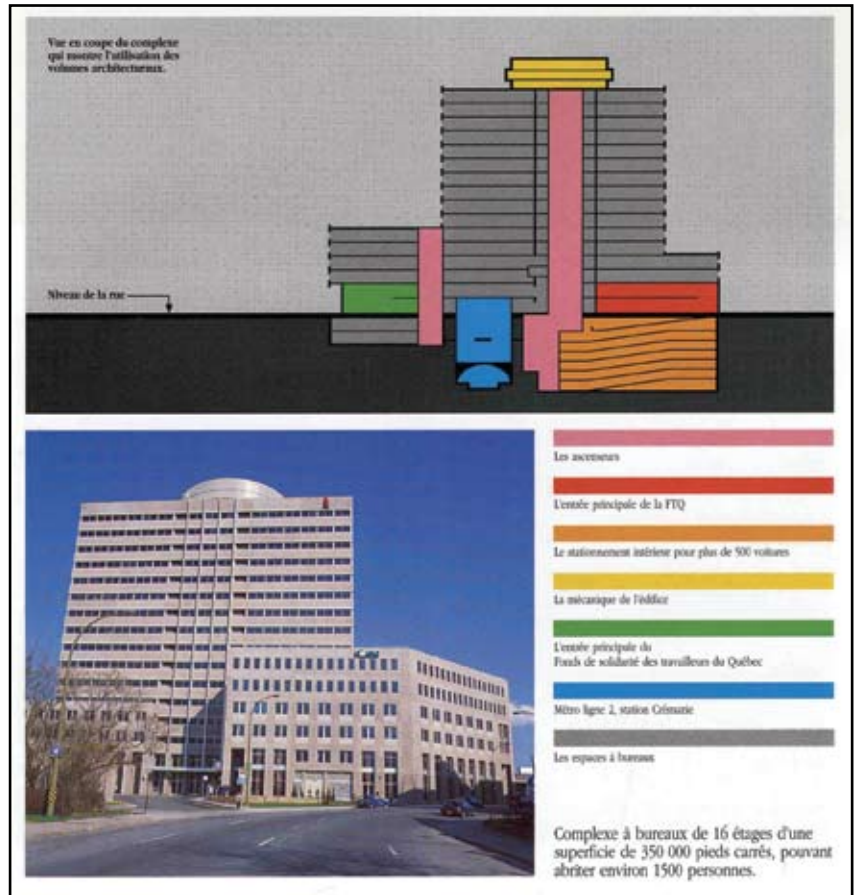
Budgétaire : 52,0 M\$

### Date de fin des travaux

Janvier 1994

### Professionnels

Birtz Bastien architectes  
Cima+, ingénieurs en structure  
Consultant CRS, ingénieurs  
en mécanique / électricité



## Complexe FTQ

### Description

Édifice à bureaux composé d'une tour de 16 étages, d'une autre de 6 étages et de 7 étages de stationnement souterrain construit en chevauchement au-dessus de la station de métro Crémazie.

### Localisation

545, boulevard Crémazie Est, Montréal (Québec).



### Constructions Marton

2015, rue Drummond, bureau 525  
Montréal (Québec), H3G 1W7 Canada  
(T) 514 282.3908 (F) 514 282.0152

[www.marton.ca](http://www.marton.ca)  
Licence RBQ: 5582-4288-01

**ÉDIFICES À BUREAUX**  
APPARTEMENTS SERVICES  
CENTRES DE SANTÉ ET LABORATOIRES DE RECHERCHE  
APPARTEMENTS EN COPROPRIÉTÉ  
COMMERCIAL ET INDUSTRIEL  
POLYVALENCE

### Superficie

Totale : 25 100 m<sup>2</sup> (270 180 pi<sup>2</sup>)  
Bureaux: 20 900 m<sup>2</sup> (224 970 pi<sup>2</sup>)  
Stationnement souterrain :  
4 200 m<sup>2</sup> (45 210 pi<sup>2</sup>)

### Propriétaire

Association immobilière FTQ Inc.

### Coût

Budgétaire : 24,3 M \$

### Date de fin des travaux

Octobre 2002

### Professionnels

Les architectes Tétrault, Parent,  
Languedoc & Ass.  
Pasquin St-Jean & Ass., ingénieurs  
en structure  
Leroux, Beaudoin, Hurens & Ass.,  
ingénieurs en mécanique / électricité



## Nouvel édifice FTQ Phase 2

### Description

Édifice à bureaux de 13 étages et de 3 étages de stationnement souterrain.  
Le nouvel édifice surplombe partiellement la Caisse populaire Crémazie, située à l'angle  
Lajeunesse et Crémazie, au-dessus du 4<sup>e</sup> étage.

### Localisation

565, boulevard Crémazie Est, Montréal (Québec).



### Constructions Marton

2015, rue Drummond, bureau 525  
Montréal (Québec), H3G 1W7 Canada  
(T) 514 282.3908 (F) 514 282.0152

[www.marton.ca](http://www.marton.ca)  
Licence RBQ: 5582-4288-01

**ÉDIFICES À BUREAUX**  
APPARTEMENTS SERVICES  
CENTRES DE SANTÉ ET LABORATOIRES DE RECHERCHE  
APPARTEMENTS EN COPROPRIÉTÉ  
COMMERCIAL ET INDUSTRIEL  
POLYVALENCE

### Superficie

Totale : 7 000 m<sup>2</sup> (77 400 pi<sup>2</sup>)

### Propriétaire

Complexe L.L. phase 1 S.E.C.

### Coût

Budgétaire : 7,56 M \$

### Date de fin des travaux

Juin 2008

### Professionnels

Provencher Roy & associés,  
architectes

Pasquin St-Jean & associés,  
ingénieurs en structure

Nacev Consultants,  
ingénieurs en mécanique et  
électricité

Nacev Consultants,  
ingénieurs civil



## Immeuble 4805 Lapinière

### Description

Édifice à bureaux de 6 étages intégrant une fenestration abondante. Projet situé à proximité du Quartier DIX-30 et du Golf de Brossard.

### Localisation

4805, boulevard Lapinière, Brossard (Québec)



### Constructions Marton

2015, rue Drummond, bureau 525  
Montréal (Québec), H3G 1W7 Canada  
(T) 514 282.3908 (F) 514 282.0152

[www.marton.ca](http://www.marton.ca)  
Licence RBQ : 5582-4288-01

## ÉDIFICES À BUREAUX

APPARTEMENTS SERVICES  
CENTRES DE SANTÉ ET LABORATOIRES DE RECHERCHE  
APPARTEMENTS EN COPROPRIÉTÉ  
COMMERCIAL ET INDUSTRIEL  
POLYVALENCE

### Superficie

Totale : 39 515 m<sup>2</sup> (425 000 pi<sup>2</sup>)

Bureaux : 32 515 m<sup>2</sup> (350 000 pi<sup>2</sup>)

Stationnement :

7 000 m<sup>2</sup> (75 000 pi<sup>2</sup>)

### Propriétaire

Société en commandite  
Duke-Wellington

### Coût (budgétaire)

Base : 29,1 M\$

Aménagement : 9,0 M\$

### Date de fin des travaux

Base: juillet 2000

Aménagement : mai 2001

### Professionnels

Cardinal Hardy Provencher Roy,  
architectes

Nicolet Chartrand Knoll,  
ingénieurs en structure

Bouthillette Parizeau et Ass.,  
ingénieurs en mécanique / électricité

Énerpro Inc., ingénieurs en  
chauffage / climatisation



## Multimédia - Phase 4

### Description

Construction et aménagement d'un immeuble à bureaux multilocatif composé d'une tour de 4 et de 9 étages en plus de 2 étages souterrains pour stationnement de 250 véhicules.

Le projet comprenait aussi la démolition partielle de bâtiments existants et la rénovation d'un immeuble de 4 étages pour le transformer en espaces de location pour bureaux. En coentreprise.

### Localisation

Angle Duke et Wellington, Montréal (Québec).



#### Constructions Marton

2015, rue Drummond, bureau 525  
Montréal (Québec), H3G 1W7 Canada  
(T) 514 282.3908 (F) 514 282.0152

[www.marton.ca](http://www.marton.ca)  
Licence RBQ: 5582-4288-01

**ÉDIFICES À BUREAUX**  
APPARTEMENTS SERVICES  
CENTRES DE SANTÉ ET LABORATOIRES DE RECHERCHE  
APPARTEMENTS EN COPROPRIÉTÉ  
COMMERCIAL ET INDUSTRIEL  
POLYVALENCE

### Superficie

Totale : 44 160 m<sup>2</sup> (475 000 pi<sup>2</sup>)  
Bureaux : 37 160 m<sup>2</sup> (400 000 pi<sup>2</sup>)  
Stationnement : 7 000 m<sup>2</sup> (75 000 pi<sup>2</sup>)

### Propriétaire

Société en commandite  
Brennan-Duke

### Coût

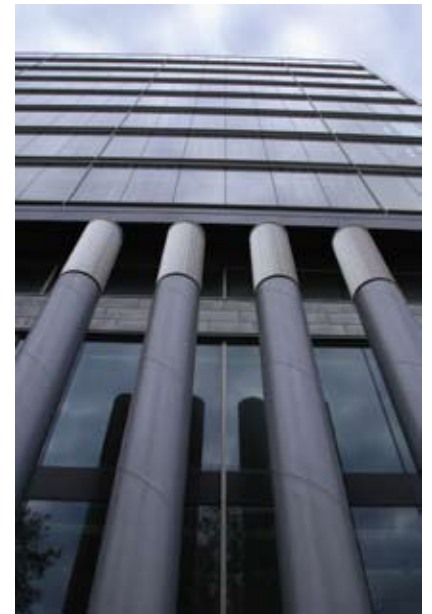
Budgétaire : 45,0 M\$

### Date de fin des travaux

Septembre 2002

### Professionnels

Menkès Shooner Dagenais Dupuis  
Le Tourneux, architectes  
Nicolet Chartrand Knoll Ltée /  
Martoni, Cyr, & Ass.,  
ingénieurs en structure  
Bouthillette Parizeau et Ass. Inc. /  
Leroux, Beaudoin, Hurens et Ass.,  
ingénieurs en mécanique / électrique  
Énerpro Inc., ingénieurs en  
chauffage / climatisation



## Multimédia - Phase 8

### Description

Construction d'un immeuble à bureaux de 10 étages, en plus de 2 étages souterrains pour stationnement de 250 véhicules. Le projet comprend également la démolition partielle de bâtiments existants. En coentreprise.

### Localisation

Quadrilatère Wellington-Prince-Brennan-Duke, Montréal (Québec).



### Constructions Marton

2015, rue Drummond, bureau 525  
Montréal (Québec), H3G 1W7 Canada  
(T) 514 282.3908 (F) 514 282.0152

[www.marton.ca](http://www.marton.ca)

Licence RBQ : 5582-4288-01

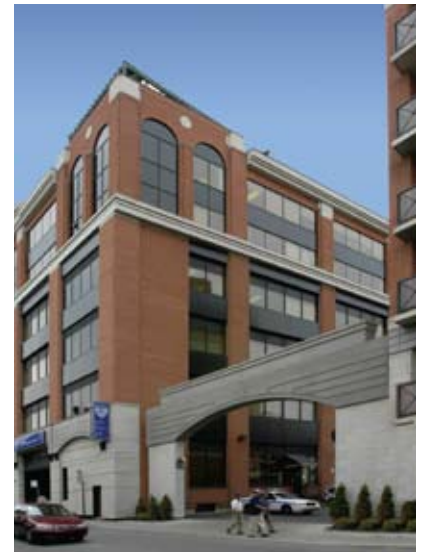
**ÉDIFICES À BUREAUX**  
APPARTEMENTS SERVICES  
CENTRES DE SANTÉ ET LABORATOIRES DE RECHERCHE  
APPARTEMENTS EN COPROPRIÉTÉ  
COMMERCIAL ET INDUSTRIEL  
POLYVALENCE

### Superficie

Bureaux : 13 935 m<sup>2</sup> ( 150 000 pi<sup>2</sup>)

### Date de fin des travaux

Septembre 2004



## Plaza Laurier

### Description

Divers aménagements d'espaces à bureaux ainsi que le ravalement des façades et tunnel.

### Localisation

5115, de Gaspé, Montréal (Québec).



**Constructions Marton**

2015, rue Drummond, bureau 525  
Montréal (Québec), H3G 1W7 Canada  
(T) 514 282.3908 (F) 514 282.0152

[www.marton.ca](http://www.marton.ca)  
Licence RBQ : 5582-4288-01