

ÉDIFICES À BUREAUX  
APPARTEMENTS SERVICES  
**CENTRES DE SANTÉ ET LABORATOIRES DE RECHERCHE**  
APPARTEMENTS EN COPROPRIÉTÉ  
COMMERCIAL ET INDUSTRIEL  
POLYVALENCE

### Superficie

Totale : 9 000 m<sup>2</sup> (95 000 pi<sup>2</sup>)

### Propriétaire

Société en commandite  
Bio Sherbrooke Phase I

### Coût

Budgétaire : 13,0 M \$

### Date de fin des travaux

Novembre 2003

### Professionnels

Cimaise, architectes

Le Groupe Teknika,  
ingénieurs en structure

Cima + (Sherbrooke),  
ingénieurs en mécanique et  
électricité



## Centre de développement des biotechnologies de Sherbrooke

### Description

Construction d'un bâtiment de 4 niveaux pour aménagement de laboratoires de recherche en biotechnologie.

### Localisation

3201, rue Jean-Mignault, Sherbrooke (Québec)



### Constructions Marton

2015, rue Drummond, bureau 525  
Montréal (Québec), H3G 1W7 Canada  
(T) 514 282.3908 (F) 514 282.0152

[www.marton.ca](http://www.marton.ca)

Licence RBQ : 5582-4288-01

ÉDIFICES À BUREAUX  
APPARTEMENTS SERVICES  
**CENTRES DE SANTÉ ET LABORATOIRES DE RECHERCHE**  
APPARTEMENTS EN COPROPRIÉTÉ  
COMMERCIAL ET INDUSTRIEL  
POLYVALENCE

### Superficie

Totale : 21 152 m<sup>2</sup> (227 690 pi<sup>2</sup>)

### Propriétaire

Corporation d'hébergement  
du Québec

### Coût

Budgétaire : 26,1 M\$

### Date de fin des travaux

Deux-Montagnes: septembre 1999

Brossard: avril 1999

St-Constant: mai 1999

Berthierville: juin 1999

### Professionnels

Les architectes Riopel / Gagnon  
Letellier Cyr / Rivest Jodoin  
et associés

Soprin ADS Inc. / Yves Auger  
et associés, ingénieurs en structure

Cima+, ingénieurs en mécanique /  
électricité



## CHSLD

### Deux-Montagnes, Brossard, St-Constant, Berthierville

#### Description

Construction et aménagement de 4 centres d'hébergement et de soins de longue durée privés-conventionnés comprenant chacun 64 lits. En coentreprise.

#### Localisation

580, 20<sup>e</sup> avenue, Deux-Montagnes (Québec)

5955, boulevard Grande-Allée, Brossard (Québec)

205, rue St-Pierre, St-Constant (Québec)

1497, rue Notre-Dame, route 138, Berthierville (Québec).



#### Constructions Marton

2015, rue Drummond, bureau 525  
Montréal (Québec), H3G 1W7 Canada  
(T) 514 282.3908 (F) 514 282.0152

[www.marton.ca](http://www.marton.ca)  
Licence RBQ: 5582-4288-01

ÉDIFICES À BUREAUX  
APPARTEMENTS SERVICES  
**CENTRES DE SANTÉ ET LABORATOIRES DE RECHERCHE**  
APPARTEMENTS EN COPROPRIÉTÉ  
COMMERCIAL ET INDUSTRIEL  
POLYVALENCE

### Superficie

Totale : 30 412 m<sup>2</sup> (324 500 pi<sup>2</sup>)

### Propriétaire

Corporation d'hébergement  
du Québec

### Coût

Budgétaire : 31,7 M\$

### Date de fin des travaux

St-Jérôme : avril 1999

Terrebonne : octobre 1999

Laval : avril 1999

### Professionnels

Les architectes Bisson et associés /  
Dupuis Dubuc et associés / Blouin  
Faucher Aubertin Brodeur Gauthier /  
Provencher Roy & ass.

Gendron Lefebvre Tecsub / Audy  
Farley Lalande La Berge, ingénieurs  
en structure

Groupe conseil Génivar Inc. /  
Bouthillette Parizeau et associés  
inc., ingénieurs en mécanique /  
électricité



#### Constructions Marton

2015, rue Drummond, bureau 525  
Montréal (Québec), H3G 1W7 Canada  
(T) 514 282.3908 (F) 514 282.0152

[www.marton.ca](http://www.marton.ca)  
Licence RBQ : 5582-4288-01

## CHSLD

### Saint-Jérôme, Terrebonne, Laval

#### Description

Construction et aménagement de 3 centres d'hébergement et de soins de longue durée privés-conventionnés comprenant respectivement 149 et 128 lits. Le CHSLD de Terrebonne comprend un centre de jour. En coentreprise.

#### Localisation

825, rue Melançon, St-Jérôme (Québec)  
4356, rue Angora, Terrebonne (Québec)  
2577, boulevard Laennec, Laval (Québec).

ÉDIFICES À BUREAUX  
APPARTEMENTS SERVICES  
CENTRES DE SANTÉ ET LABORATOIRES DE RECHERCHE  
APPARTEMENTS EN COPROPRIÉTÉ  
COMMERCIAL ET INDUSTRIEL  
POLYVALENCE

### Superficie

Totale : 22 353 m<sup>2</sup> (240 600 pi<sup>2</sup>)

### Propriétaire

Corporation d'hébergement  
du Québec

### Coût

Budgétaire : 25,2 M\$

### Date de fin des travaux

Gatineau 1 : avril 1999

Gatineau 2 : avril 1999

Mascouche : mai 1999

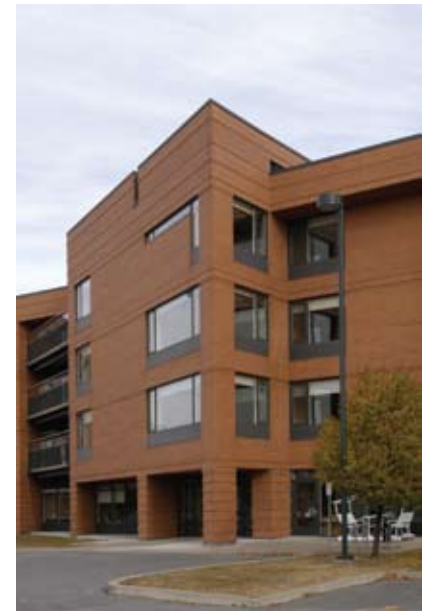
### Professionnels

Birtz Bastien, architectes /  
Allaire Bergeron Courchesne Perras,  
architectes et urbanistes / Gauthier  
Guité Daoust Lestage, architectes et  
urbanistes

BPR ingénieurs-conseils / Groupe  
Séguin experts-conseils

Le Groupe Icogec Inc.,  
ingénieurs en structure

Beaudoin Hurens et associés Inc. /  
Pageau Morel et associés inc., ingé-  
nieurs en mécanique / électricité



## CHSLD

### Gatineau 1, Gatineau 2, Mascouche

#### Description

Construction et aménagement de 3 centres d'hébergement et de soins  
de longue durée privés-conventionnés comprenant chacun 96 lits. En coentreprise.

#### Localisation

565, boulevard de l'Hôpital, Gatineau (Québec)

510, boulevard de la Vérendrye, Gatineau (Québec)

2893, des Ancêtres, Mascouche (Québec).



#### Constructions Marton

2015, rue Drummond, bureau 525  
Montréal (Québec), H3G 1W7 Canada  
(T) 514 282.3908 (F) 514 282.0152

[www.marton.ca](http://www.marton.ca)

Licence RBQ : 5582-4288-01

ÉDIFICES À BUREAUX  
APPARTEMENTS SERVICES  
**CENTRES DE SANTÉ ET LABORATOIRES DE RECHERCHE**  
APPARTEMENTS EN COPROPRIÉTÉ  
COMMERCIAL ET INDUSTRIEL  
POLYVALENCE

### Superficie

Totale : 5 000 m<sup>2</sup> (53 000 pi<sup>2</sup>)

### Propriétaire

Société en commandite  
Daniel-Palmer

### Coût

Budgétaire : 8,6 M \$

### Date de fin des travaux

Juillet 2005

### Professionnels

Archambault Cartier,  
architectes

Nicolet Chartrand Knoll,  
ingénieurs en structure

Leroux Beaudoin  
Hurens & Associés,  
ingénieurs en mécanique et  
électricité



## CLSC Mercier-Est / Anjou

### Description

Centre local de santé communautaire (CLSC) de 3 étages. Construction de type béton.

### Localisation

9503, rue Sherbrooke Est, Montréal (Québec)



### Constructions Marton

2015, rue Drummond, bureau 525  
Montréal (Québec), H3G 1W7 Canada  
(T) 514 282.3908 (F) 514 282.0152

[www.marton.ca](http://www.marton.ca)

Licence RBQ : 5582-4288-01

ÉDIFICES À BUREAUX  
APPARTEMENTS SERVICES  
**CENTRES DE SANTÉ ET LABORATOIRES DE RECHERCHE**  
APPARTEMENTS EN COPROPRIÉTÉ  
COMMERCIAL ET INDUSTRIEL  
POLYVALENCE

### Superficie

Totale : 11 000 m<sup>2</sup> ( 102 000 pi<sup>2</sup>)

### Propriétaire

Société en commandite Centre de développement des biotechnologies de Laval

### Coût

Budgétaire : 3,0 M \$

### Date de fin des travaux

Juillet 2003

### Professionnels

Giasson Farregut / Birtz Bastien, architectes

Dessau-Soprin, ingénieurs en mécanique et électricité



## Centre Québécois d'Innovation en Biotechnologie (CQIB)

### Description

Aménagement des bureaux et laboratoires de recherche incluant la récupération des solvants et systèmes spécialisés.

### Localisation

500, boulevard Cartier, Laval (Québec)



### Constructions Marton

2015, rue Drummond, bureau 525  
Montréal (Québec), H3G 1W7 Canada  
(T) 514 282.3908 (F) 514 282.0152

[www.marton.ca](http://www.marton.ca)

Licence RBQ : 5582-4288-01

ÉDIFICES À BUREAUX  
APPARTEMENTS SERVICES  
**CENTRES DE SANTÉ ET LABORATOIRES DE RECHERCHE**  
APPARTEMENTS EN COPROPRIÉTÉ  
COMMERCIAL ET INDUSTRIEL  
POLYVALENCE

### Superficie

Totale : 1 000 m<sup>2</sup> (11 000 pi<sup>2</sup>)

### Propriétaire

Centre Universitaire de santé McGill  
Hôpital Royal-Victoria

### Coût

Budgétaire : 3,0 M \$

### Date de fin des travaux

Août 2006

### Professionnels

NFOE et associés, architectes

Leroux Beaudoin  
Hurens & Associés inc.,  
ingénieurs en mécanique et  
électricité



## CUSM - Hôpital Royal-Victoria

### Description

Réaménagement de l'unité de soins de patients en oncologie et rénovation complète, en 2 phases, de l'unité de soins du 5<sup>e</sup> étage au Pavillon des femmes.

### Localisation

687, avenue des Pins Ouest, Montréal (Québec)



### Constructions Marton

2015, rue Drummond, bureau 525  
Montréal (Québec), H3G 1W7 Canada  
(T) 514 282.3908 (F) 514 282.0152

[www.marton.ca](http://www.marton.ca)

Licence RBQ : 5582-4288-01

ÉDIFICES À BUREAUX  
APPARTEMENTS SERVICES  
**CENTRES DE SANTÉ ET LABORATOIRES DE RECHERCHE**  
APPARTEMENTS EN COPROPRIÉTÉ  
COMMERCIAL ET INDUSTRIEL  
POLYVALENCE

### Superficie

Totale : 15 450 m<sup>2</sup> ( 166 320 pi<sup>2</sup>)

### Propriétaire

Corporation d'hébergement  
du Québec

### Coût

Budgétaire : 23,9 M\$

### Date de fin des travaux

Septembre 2002

### Professionnels

Boudreault, Levasseur / Leblond,  
Tremblay, Boulay,

Fradette, Barrette / Côté, Chabot,  
Morel, architectes

Le Groupe LMB, experts-conseils,  
ingénieurs en structure

Cégertec Experts-Conseils Inc.,  
ingénieurs en mécanique / électricité



## Hôtel-Dieu de Roberval

### Description

Rénovation fonctionnelle, réfection incendie et agrandissement de l'urgence / laboratoire et pédiatrie de l'hôpital Hôtel-Dieu de Roberval. En coentreprise.

### Localisation

450, rue Brassard, Roberval (Québec).



### Constructions Marton

2015, rue Drummond, bureau 525  
Montréal (Québec), H3G 1W7 Canada  
(T) 514 282.3908 (F) 514 282.0152

[www.marton.ca](http://www.marton.ca)

Licence RBQ : 5582-4288-01

ÉDIFICES À BUREAUX  
APPARTEMENTS SERVICES  
**CENTRES DE SANTÉ ET LABORATOIRES DE RECHERCHE**  
APPARTEMENTS EN COPROPRIÉTÉ  
COMMERCIAL ET INDUSTRIEL  
POLYVALENCE

### Superficie

Totale : 600 m<sup>2</sup> (6 000 pi<sup>2</sup>)

### Propriétaire

Société en commandite  
Centre de Développement des  
Biotechnologies de Laval

### Coût

Budgétaire : 1,0 M \$

### Date de fin des travaux

Mars 2005

### Professionnels

Giasson Farregut / Birtz Bastien,  
architectes

Dessau Soprin,  
ingénieurs en mécanique et  
électricité



## Laboratoires Génériques

### Description

Aménagement de laboratoires de recherche en biotechnologie.

### Localisation

500, boulevard Cartier, Laval (Québec)



### Constructions Marton

2015, rue Drummond, bureau 525  
Montréal (Québec), H3G 1W7 Canada  
(T) 514 282.3908 (F) 514 282.0152

[www.marton.ca](http://www.marton.ca)  
Licence RBQ : 5582-4288-01

ÉDIFICES À BUREAUX  
APPARTEMENTS SERVICES  
**CENTRES DE SANTÉ ET LABORATOIRES DE RECHERCHE**  
APPARTEMENTS EN COPROPRIÉTÉ  
COMMERCIAL ET INDUSTRIEL  
POLYVALENCE

### Superficie

Totale : 1 000 m<sup>2</sup> (12 000 pi<sup>2</sup>)

### Propriétaire

Société en commandite  
Centre de développement des  
biotechnologies de Laval

### Coût

Budgétaire : 2,0 M \$

### Date de fin des travaux

Décembre 2005

### Professionnels

Giasson Farregut / Birtz Bastien,  
architectes

Dessau Soprin,  
ingénieurs en mécanique et  
électricité



## Prometic BioSciences inc.

### Description

Aménagement de laboratoires de recherche et bureaux.

### Localisation

500, boulevard Cartier, Laval (Québec)



### Constructions Marton

2015, rue Drummond, bureau 525  
Montréal (Québec), H3G 1W7 Canada  
(T) 514 282.3908 (F) 514 282.0152

[www.marton.ca](http://www.marton.ca)  
Licence RBQ : 5582-4288-01